

O TÍTULO DO TRABALHO DEVE SER EM ARIAL, TAMANHO 66, LETRAS MAIÚSCULAS, EM NEGRITO

SOBRENOME, Autor 1, SOBRENOME, Autor 2....., Arial, 32, negrito, centralizado

¹INSTITUIÇÃO/CAMPUS DE ORIGEM, CURSO DE ORIGEM, ARIAL, 32, CAIXA ALTA, centralizado

²INSTITUIÇÃO/CAMPUS DE ORIGEM, CURSO DE ORIGEM, ARIAL, 32, CAIXA ALTA, centralizado

INTRODUÇÃO

O banner deve ser preparado conforme a estrutura do resumo submetido ao evento, desta forma, o trabalho deve conter introdução, material e métodos, resultados e discussões e considerações finais. Acrescente somente a bibliografia que aparece no texto do pôster ou as mais relevantes para construção do trabalho e agradecimentos, se julgar adequado.

O título do trabalho e o nome dos autores deverão ser idênticos ao do resumo submetido.

As dimensões padrão do Pôster devem ser de 90,0 cm de largura, com 120,0 cm de altura. Como o conteúdo do pôster deve ser visível a uma distância de pelo menos 2 metros, escreva o texto usando fonte Arial, tamanho mínimo da fonte de 35pt, com espaçamento 1,5, justificado, sem recuo no início do parágrafo.

As seções aqui apresentadas poderão ter suas dimensões ajustadas para adequar ao trabalho. Os tópicos também poder ser ajustados quanto a sua posição no pôster. Devido a possibilidade do presente modelo ser aberto em diferentes editores de apresentação, poderá ocorrer a necessidade de ajustes.

MATERIAIS E MÉTODOS

Cabe aos autores providenciarem o pôster em material adequado, com corda fio de nylon para pendurar.

O pôster deverá ser fixado no local definido pela organização do evento antes do início do período de apresentação.

O apresentador do trabalho deverá permanecer junto ao pôster para responder às questões dos interessados, não será permitida apresentação por (não autores).

Maiores detalhes sobre a apresentação, avaliação, horário e local de apresentação disponível no site oficial do evento.

Nessa seção deve ser descrito o método aplicado no desenvolvimento do trabalho (questionários, instrumentos de diagnósticos...).

RESULTADOS E DISCUSSÕES

Devem ser apresentados os principais resultados obtidos nos estudos.

É adequada a utilização de gráficos, figuras e tabelas, desde que estejam em tamanho compatível à visualização em uma distância de pelo menos 2 metros (Figura 1).

O texto dos gráficos e tabelas deve ser formatados, no mínimo, em fonte de 25pt.

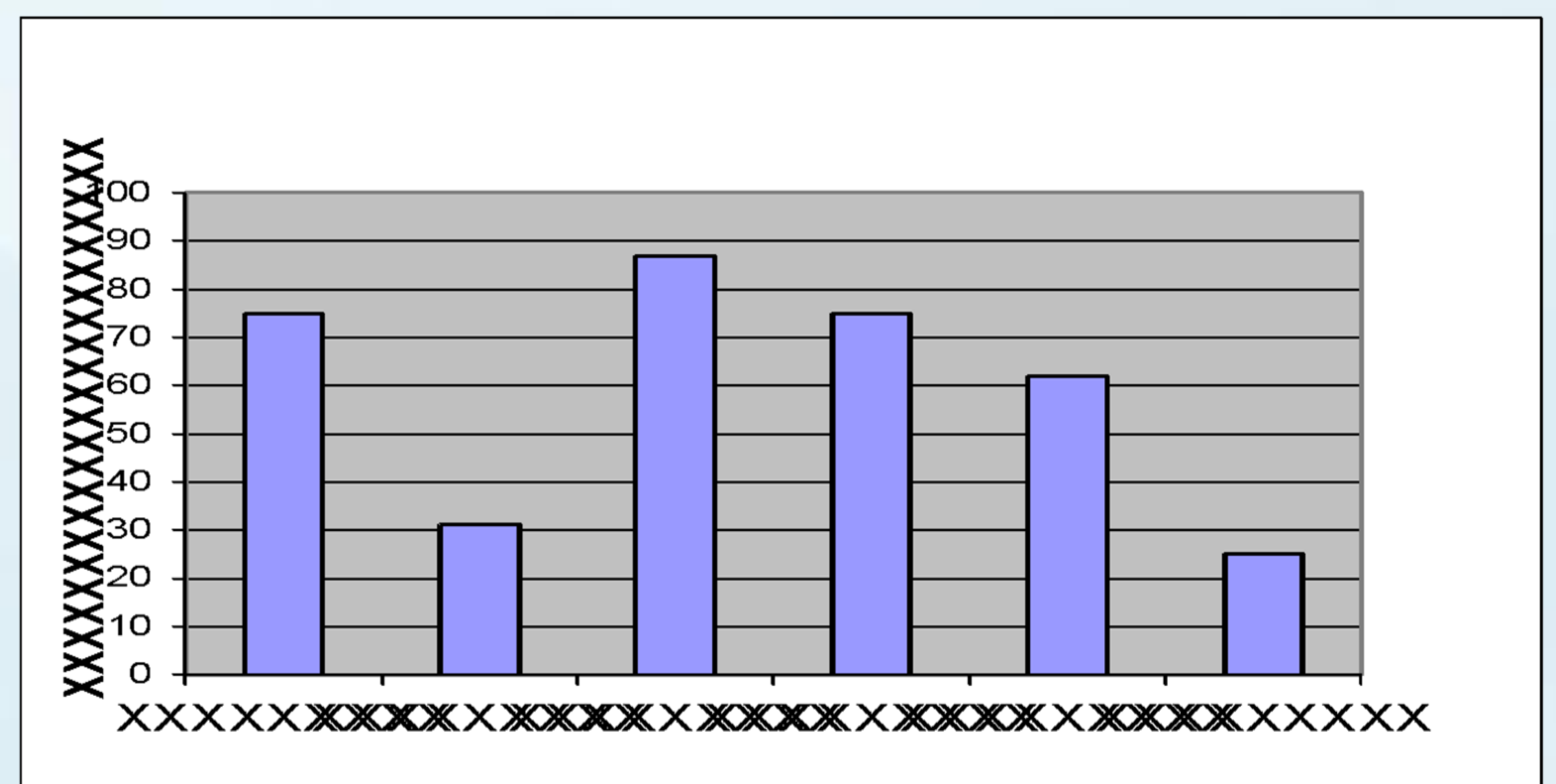


Figura 1: Exemplo de figura

Fonte: XXXXXXXXXXXX

CONSIDERAÇÕES FINAIS

Apresentar sucintamente os aspectos conclusivos do trabalho ou, no caso de pesquisas em andamento, os próximos encaminhamentos.

REFERÊNCIAS

^[1]Numerar as referências no texto na ordem de citação, usando algarismos arábicos entre colchetes [1]. Listar as referências nesta mesma ordem.

^[2]Devem ser apresentadas as referências utilizadas para construção do pôster (somente as que aparecerem no texto do pôster ou as mais relevantes), respeitando-se as normas definidas pela ABNT.

^[3]Tamanho da letra mínimo de 35, com espaçamento simples.

AGRADECIMENTOS

Citar a agencia financiadora se for o caso. Os agradecimentos são opcionais.